



**PEB** **B** 20231002013190

Diese beeindruckende Immobilie bietet nicht nur ein idyllisches Zuhause, sondern auch eine erstklassige Investitionsmöglichkeit.

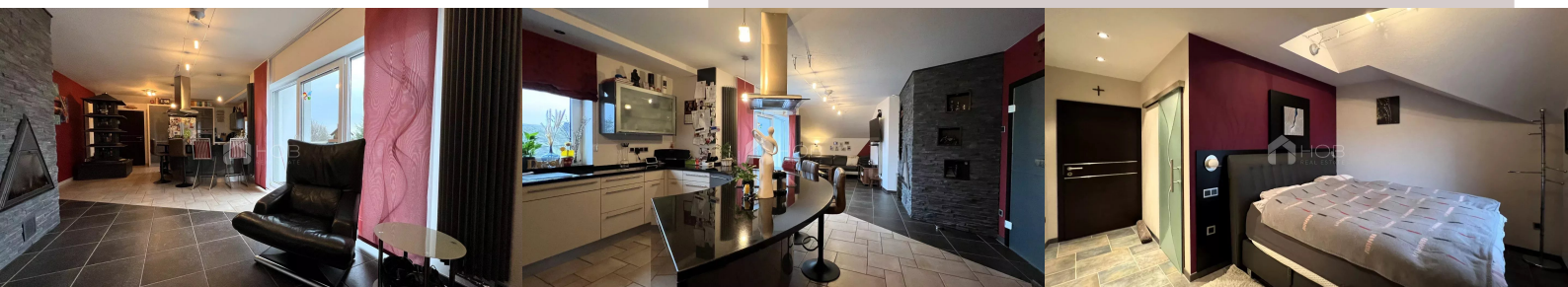
Das Gebäude besteht aus insgesamt 3 Wohneinheiten, wobei sich zwei Wohnungen im Erdgeschoss und eine weitere im Obergeschoss befinden.

Die beiden Erdgeschosswohnungen, Justenberg Nr. 6 & Nr. 8, weisen einen identischen Grundriss auf:

## Haus in HINDERHAUSEN

Justenberg 6 - 8 - 10,  
4780 Hinderhausen

# 605.000 €



Grundstück  
**975 m<sup>2</sup>**



Fläche  
**220.12 m<sup>2</sup>**



Schlafzimmer  
**4**



Balkon  
**6 m<sup>2</sup>**



Garage  
**2**



Badezimmer  
**3**



Eingangsbereich – Küche – Wohnzimmer –  
Badezimmer – separates WC – Waschküche –  
Schlafzimmer

Die Wohneinheit im Obergeschoss, Justenberg Nr. 10,  
präsentiert sich mit folgender Aufteilung:

Eingangsbereich – Küche – Wohnzimmer – 2  
Schlafzimmer – Abstellraum inkl. Lift, der in den Keller  
führt – Waschküche – Badezimmer mit Toilette –  
separates WC – Balkon

Zusätzlich verfügt die Immobilie über ein großzügiges  
Untergeschoss mit einer geräumigen Garage für  
mehrere Fahrzeuge. Hier finden Sie weitere  
Räumlichkeiten, darunter ein Büro, einen  
Hauswirtschaftsraum, ein Badezimmer mit Dusche und  
WC, einen Fitnessraum sowie den Heizraum.

Des weiteren besteht die Möglichkeit, zu der Immobilie  
ein Grundstück von 637 m<sup>2</sup> (LOS 1) zu erwerben.

Hinderhausen liegt nur 7 km von St.Vith entfernt und  
somit in der Nähe von Geschäften, Supermärkten,  
Krankenhaus, Schulen und weiteren Annehmlichkeiten.

Für weitere Informationen und/oder eine Besichtigung  
kontaktieren Sie uns bitte unter +32 80 60 50 20.

## Dienste

Fitnessraum / Angeschlossener Thermostat /  
Doppelverglasung / Internet / Außenbeleuchtung /  
Gegensprechanlage

## Flächen

Grundstück 975.00 m<sup>2</sup>

### Erdgeschoss

Flur	3.02 m <sup>2</sup>
Flur	3.02 m <sup>2</sup>
Wohn-/Esszimmer	20.74 m <sup>2</sup>
Wohn-/Esszimmer	20.74 m <sup>2</sup>
Küche	9.81 m <sup>2</sup>
Küche	9.81 m <sup>2</sup>
Schlafzimmer	12.82 m <sup>2</sup>
Schlafzimmer	12.82 m <sup>2</sup>
Toilette	3.20 m <sup>2</sup>
Toilette	3.20 m <sup>2</sup>
Badezimmer	5.00 m <sup>2</sup>
Badezimmer	5.00 m <sup>2</sup>
Waschraum	2.52 m <sup>2</sup>
Waschraum	2.52 m <sup>2</sup>

### 1. Etage

Flur	8.07 m <sup>2</sup>
Schlafzimmer	14.32 m <sup>2</sup>
Schlafzimmer	11.50 m <sup>2</sup>
Wohnzimmer/Küche	42.09 m <sup>2</sup>
Abstellraum	7.40 m <sup>2</sup>



## Kevin DEDERICHS

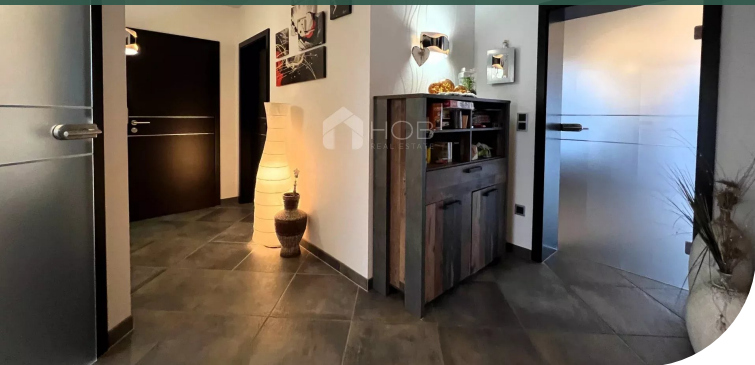
T: +3280605020

M: +352691197117

k.dederichs@hob-immo.be



Mehr infos



## 1. Etage

Waschraum	6.17 m <sup>2</sup>
Toilette	3.19 m <sup>2</sup>
Badezimmer / Toilette	13.16 m <sup>2</sup>
Balkon	6.20 m <sup>2</sup>

## Kellergeschoss

Keller	15.31 m <sup>2</sup>
Keller	14.18 m <sup>2</sup>
Keller	8.57 m <sup>2</sup>
Keller	28.96 m <sup>2</sup>
Garage	12.83 m <sup>2</sup>
Garage	105.27 m <sup>2</sup>



## Kevin DEDERICHS

T: +3280605020

M: +352691197117

k.dederichs@hob-immo.be



Mehr infos