



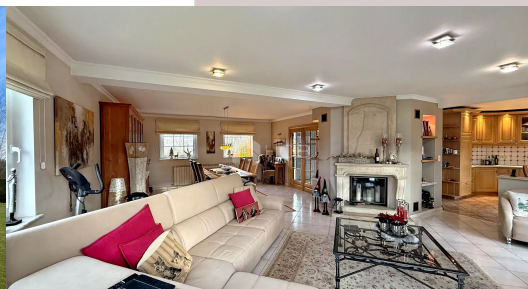
Angebote ab 530.000 €

In Metz – St. Vith präsentiert sich dieses freistehende Einfamilienhaus aus dem Baujahr 1995 in einem exzellenten Gesamtzustand. Die Immobilie überzeugt durch ihre hochwertige Ausstattung, großzügige Raumaufteilung und ein weitläufiges Grundstück von über 2.000 m².

Haus in SANKT VITH

METZ 15,
4780 Sankt Vith

530.000 €



Grundstück
2200 m²



Fläche
204 m²



Schlafzimmer
4



Garage
2



Stellplatz außen
3



Badezimmer
2



Die Wohnfläche von ca. 204 m² bietet viel Platz für komfortables Wohnen. Bereits beim Betreten spürt man die Qualität der verbauten Materialien: Echtholztüren, Echtholzparkett sowie ein offener Kamin im Wohnzimmer schaffen eine warme und einladende Atmosphäre.

Der Wohnbereich öffnet sich zur großen, nach Süden ausgerichteten Terrasse, die mit Markisen ausgestattet ist und zum Entspannen oder geselligen Beisammensein einlädt. Der gepflegte, weitläufige Garten mit Gartenhaus bietet viel Privatsphäre und zahlreiche Nutzungsmöglichkeiten.

Im Erdgeschoss sorgt Sicherheitsglas für zusätzlichen Komfort und Sicherheit. Insektenschutzgitter, Stores sowie ein maßgefertigt eingerichteter Wäscheraum unterstreichen den hohen Ausstattungsstandard des Hauses.

Praktisch und nachhaltig präsentiert sich auch die Haustechnik:

Die Mazout-Heizung wird ergänzt durch eine Warmwasseraufbereitung über Solar, zudem steht eine Regenwasserzisterne zur Verfügung. Das Schieferdach rundet das hochwertige Gesamtbild ab.

Eine Garage für zwei Autos bietet ausreichend Platz und zusätzlichen Stauraum.

Diese Immobilie ist ideal für Käufer, die Qualität, Raum und Ruhe in einer attraktiven Lage suchen.

Für weitere Informationen oder einen Besichtigungstermin 080 60 50 20.

Dienste

Kamin / Doppelverglasung / PVC Fenster / Möbliert / Fliegengitter / Jalousien / Außenbeleuchtung / Angeschlossener Thermostat / Internet / Solaranlage

Flächen

Terrasse	1
Grundstück	2200.00 m ²
Aussenparkplatz	3
Gartenhäuschen	1

Erdgeschoss

Garage	46.00 m ²
Eingang	14.80 m ²
Wohnzimmer	29.04 m ²
Küche	17.73 m ²
Esszimmer	21.00 m ²
Waschraum	8.50 m ²
Toilette	1.56 m ²

1. Etage

Flur	22.00 m ²
Schlafzimmer	13.00 m ²
Schlafzimmer	12.23 m ²
Schlafzimmer	15.21 m ²
Schlafzimmer	23.61 m ²
Ankleidezimmer	5.16 m ²
Badezimmer	14.95 m ²
Badezimmer	4.82 m ²

Kellergeschoss

Technikraum	24.87 m ²
-------------	----------------------



Kevin DEDERICHS

T: +3280605020

M: +352691197117

k.dederichs@hob-immo.be



Mehr infos



Kellergeschoss

Flur	2.35 m ²
Keller	21.83 m ²
Keller	8.05 m ²



Kevin DEDERICHS

T: +3280605020

M: +352691197117

k.dederichs@hob-immo.be



Mehr infos