



**PE&B** **C** 20251223019054

Aanbieding vanaf 530.000 €

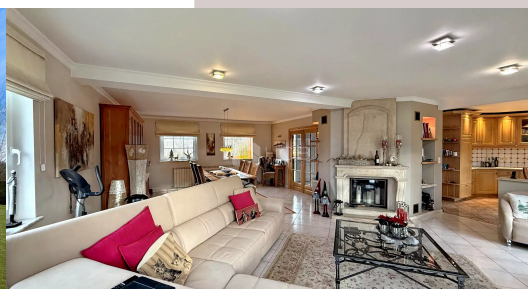
In Metz – St. Vith ligt deze vrijstaande eengezinswoning uit 1995 in uitstekende staat. De woning overtuigt door zijn hoogwaardige afwerking, royale indeling en een groot perceel van 2.200 m<sup>2</sup>.

De woonoppervlakte van ca. 204 m<sup>2</sup> biedt veel ruimte voor comfortabel wonen. Zodra u binnenkomt, voelt u de kwaliteit van de gebruikte materialen: echte houten deuren, echt houten parket en een open haard in de woonkamer creëren een warme en uitnodigende sfeer.

## Huis in SANKT VITH

METZ 15,  
4780 Sankt Vith

# 530.000 €



Terrein  
**2200 m<sup>2</sup>**



Oppervlakte  
**204 m<sup>2</sup>**



Slaapkamer  
**4**



Garage  
**2**



Parkeerplaats  
buiten  
**3**



Badkamer  
**2**



De woonkamer komt uit op een groot terras op het zuiden, dat is voorzien van zonnenschermen en uitnodigt tot ontspanning of gezellig samenzijn. De goed onderhouden, ruime tuin met tuinhuis biedt veel privacy en tal van gebruiksmogelijkheden.

Op de begane grond zorgt veiligheidsglas voor extra comfort en veiligheid. Insectenhorren, zonwering en een op maat gemaakte wasruimte onderstrepen de hoge uitrustingsstandaard van het huis.

Ook de huistechniek is praktisch en duurzaam: de stookolieverwarming wordt aangevuld met warmwatervoorziening via zonne-energie en er is ook een regenwaterreservoir beschikbaar. Het leien dak maakt het hoogwaardige totaalbeeld compleet. Een garage voor twee auto's biedt voldoende ruimte en extra opslagruimte.

Deze woning is ideaal voor kopers die op zoek zijn naar kwaliteit, ruimte en rust op een aantrekkelijke locatie.

Voor meer informatie of een bezichtigingsafpraak: 080 60 50 20.

## Services

Open haard / Dubbele beglazing / PVC-kozijnen / Gemeubileerd / Horren / Zonnenscherm / Buitenverlichting / Verbonden thermostaat / Internet / Zonnepanelen

## Oppervlakte

Terras	1
Grond	2200.00 m <sup>2</sup>
Buiten parking	3
Tuinhuisje	1

## Gelijkvloers

Garage	46.00 m <sup>2</sup>
Entree	14.80 m <sup>2</sup>
Woonkamer	29.04 m <sup>2</sup>
Keuken	17.73 m <sup>2</sup>
Eetkamer	21.00 m <sup>2</sup>
Wasruimte	8.50 m <sup>2</sup>
Toilet	1.56 m <sup>2</sup>

## 1. verdieping

Gang	22.00 m <sup>2</sup>
Slaapkamer	13.00 m <sup>2</sup>
Slaapkamer	12.23 m <sup>2</sup>
Slaapkamer	15.21 m <sup>2</sup>
Slaapkamer	23.61 m <sup>2</sup>
Dressing	5.16 m <sup>2</sup>
Badkamer	14.95 m <sup>2</sup>
Badkamer	4.82 m <sup>2</sup>

## Kelder

Technische ruimte	24.87 m <sup>2</sup>
-------------------	----------------------



## Kevin DEDERICHS

T: +3280605020

M: +352691197117

k.dederichs@hob-immo.be



meer infos



## Kelder

Gang	2.35 m <sup>2</sup>
Kelder	21.83 m <sup>2</sup>
Kelder	8.05 m <sup>2</sup>



## Kevin DEDERICHS

T: +3280605020

M: +352691197117

[k.dederichs@hob-immo.be](mailto:k.dederichs@hob-immo.be)



[meer infos](#)