



PE&B **C** 20260312021306

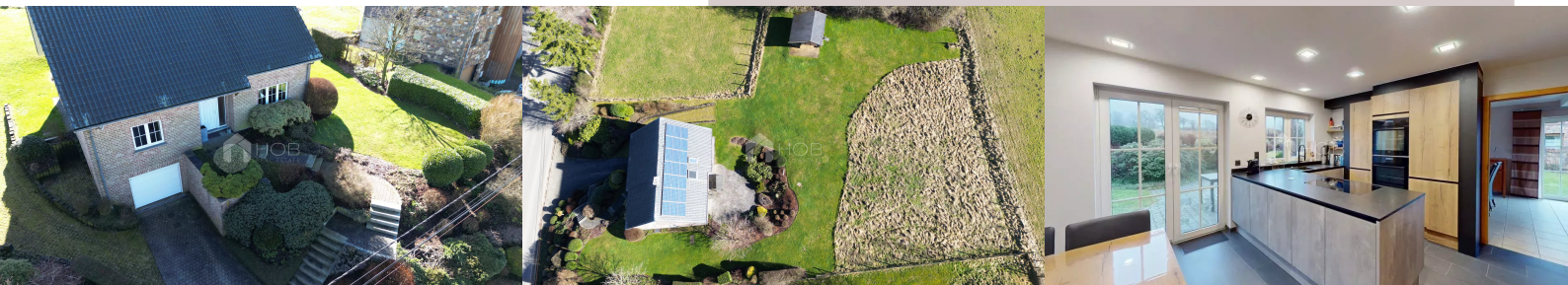
In Medell aan de Deller Weg staat deze vrijstaande eengezinswoning in uitstekende staat op een indrukwekkend perceel van 1.912 m<sup>2</sup>. De woning, gebouwd in 1997, overtuigt met een royale woonoppervlakte van 176 m<sup>2</sup>, een doordachte indeling en hoogwaardige afwerking – en wordt volledig gemeubileerd verkocht.

Al bij binnenkomst wordt u verwelkomd door een lichte, uitnodigende woonsfeer. Het hart van het huis is de ruime woonkamer met gezellige open haard.

## Huis in MEDELL

MEDELL DELLER WEG 50,  
4770 MEDELL

# 565.000 €



Terrein  
**1912 m<sup>2</sup>**



Oppervlakte  
**176 m<sup>2</sup>**



Slaapkamer  
**4**



Terras  
**20 m<sup>2</sup>**



Garage  
**2**



Badkamer  
**2**



De moderne inbouwkeuken is functioneel en stijlvol ingericht. Van hieruit komt u direct op het zonnige terras met uitzicht op de liefdevol aangelegde tuin – een waar paradijs voor natuurliefhebbers en rustzoekers.

Het huis beschikt over vier comfortabele slaapkamers, waaronder een hoofdslaapkamer met aparte kledkamer. Twee badkamers en een extra apart toilet zorgen voor een hoog wooncomfort en gebruiksgemak.

Andere hoogtepunten van het pand:

- Garage voor twee auto's
- Fotovoltaïsche installatie met een productie van ca. 4 kVA
- Watertank van 5.000 liter
- Ruim terras
- Aangelegde tuin
- Tuinhuis (16 m<sup>2</sup>)
- Satellietgestuurde robotmaaier
- Verkoop inclusief meubilair
- Uitstekende staat van onderhoud
- Geen renovatiewerkzaamheden nodig

Verhuizen en u thuis voelen – deze woning combineert comfort, duurzaamheid en levenskwaliteit in een rustige woonwijk.

Ik stel u deze bijzondere woning graag persoonlijk voor tijdens een bezichtiging. 080 60 50 20.

## Services

Open haard / Dubbele beglazing / PVC-kozijnen / Gemeubileerd / Fotovoltaïsche panelen

## Oppervlakte

Grond	1912.00 m <sup>2</sup>
Terras	20.00 m <sup>2</sup>
Tuinhuisje	16.00 m <sup>2</sup>

## Gelijkvloers

Entree	11.00 m <sup>2</sup>
Woonkamer	35.00 m <sup>2</sup>
Keuken	17.53 m <sup>2</sup>
Bergruimte	5.80 m <sup>2</sup>
Slaapkamer	17.50 m <sup>2</sup>
Toilet	1.90 m <sup>2</sup>
Badkamer	8.32 m <sup>2</sup>

## 1. verdieping

Gang	10.50 m <sup>2</sup>
Slaapkamer	11.18 m <sup>2</sup>
Slaapkamer	15.50 m <sup>2</sup>
Slaapkamer	16.62 m <sup>2</sup>
Dressing	15.30 m <sup>2</sup>
Badkamer	4.80 m <sup>2</sup>

## 2. verdieping

Zolder	10.00 m <sup>2</sup>
--------	----------------------

## Kelder

Garage	23.55 m <sup>2</sup>
--------	----------------------



**Marlo KOHNEN**

T: +3280605020

M: +352621662199

m.kohnen@hob-immo.be



meer infos



## Kelder

Garage	48.16 m <sup>2</sup>
Gang	5.70 m <sup>2</sup>



## Marlo KOHNEN

T: +3280605020

M: +352621662199

m.kohnen@hob-immo.be



meer infos