



PEB **D** 20250810009465

Une partie des pièces est actuellement en état brut. Cela permet de poursuivre directement les travaux sans démolition préalable. Les fenêtres ont été remplacées en 2012 et 2016, le toit a été rénové en 2006 et est en bon état.

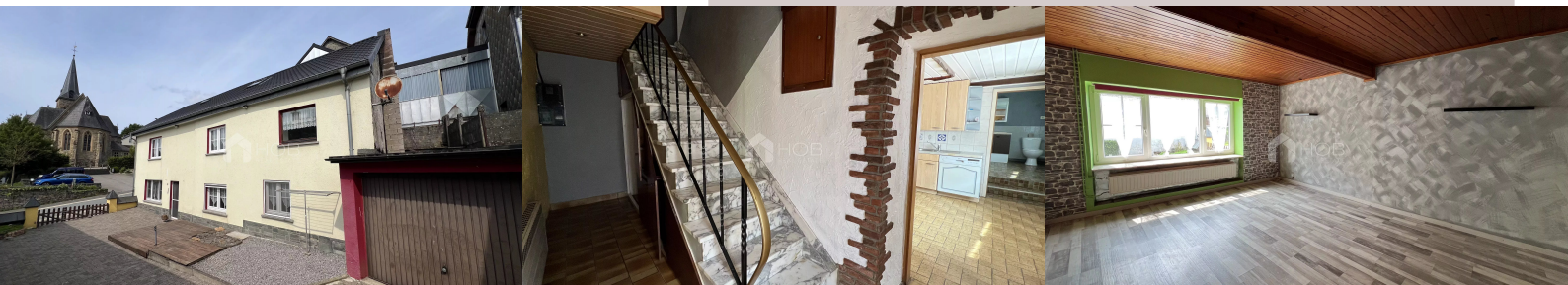
Un autre point intéressant est le grenier spacieux avec une hauteur sous plafond intéressante, qui peut créer un espace de vie supplémentaire si nécessaire grâce à des travaux d'aménagement.

La propriété se compose comme suit :

Maison à BURG-REULAND

AUF DER LEY OUDLER 4,
4791 Burg-Reuland

135.000 €



Terrain
224 m²



Surface
109 m²



Chambres
4



Salles de bain
1



Rez-de-chaussée : couloir 6,50 m², salon 20,00 m², cuisine 12,50 m², débarras 4,32 m², salle de douche 9,31 m², garage 25,16 m²

Premier étage : couloir 7,00 m², trois chambres 22,89 m², 14,58 m², 6,68 m².

Deuxième étage : grenier 22,00 m²

Nous sommes à votre disposition pour de plus amples informations ou pour convenir d'un rendez-vous pour une visite.

Services

Double vitrage / Fenêtre PVC / Thermostat connecté / Internet / Éclairage extérieur / Télédistribution

Surfaces

Terrain 224.00 m²

Rez-de-chaussée

Local technique 25.16 m²

Couloir 6.50 m²

Séjour 20.00 m²

Cuisine 12.50 m²

Débarras 4.32 m²

Salle de bains 9.31 m²

1. étage

Couloir 7.00 m²

Chambre 22.89 m²

Chambre 14.58 m²

Chambre 6.68 m²

Couloir 5.20 m²

Chambre 10.33 m²

2. étage

Grenier 22.00 m²

Grenier 30.00 m²



Kevin DEDERICHS

T: +3280605020

M: +352691197117

k.dederichs@hob-immo.be



plus d'infos