



PEB **E** 20240328021719

Maison individuelle avec 4 façades et beaucoup d'espace.

Cette maison individuelle spacieuse d'une surface habitable de 195 m² – idéale pour les familles ou tous ceux qui apprécient beaucoup d'espace et un emplacement calme mais bien desservi.

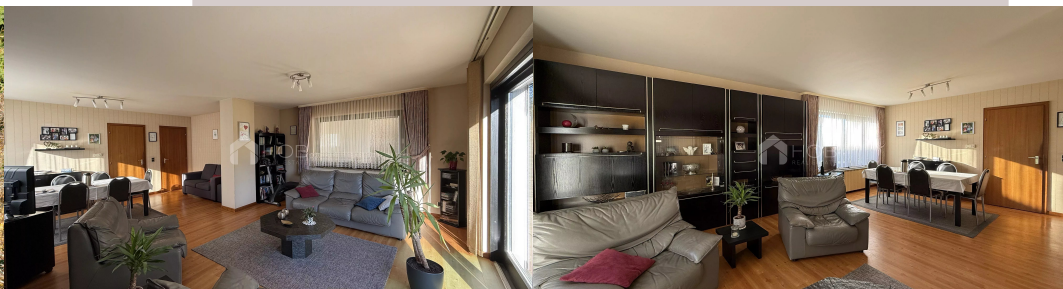
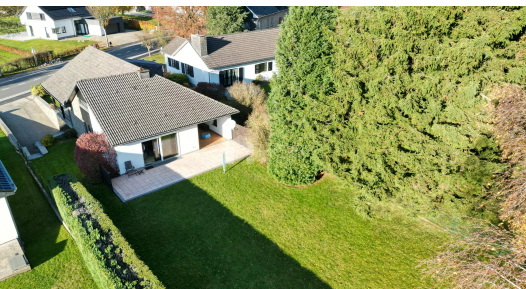
La maison est située sur un terrain de 954 m² et dispose d'un jardin bien entretenu.

Situation

Maison à SAINT-VITH

AACHENER STRASSE 38,
4780 Saint-Vith

395.000 €



Terrain
954 m²



Surface
195.21 m²



Chambres
4



Terrasse
50 m²



Garage
1



Parking extérieur
3



L'emplacement séduit par son mélange de calme agréable et de proximité immédiate avec les infrastructures importantes. Les écoles, les commerces, les restaurants et l'accès à l'autoroute sont rapidement accessibles, une combinaison idéale pour un confort de vie au quotidien. En même temps, les environs offrent beaucoup de verdure et une bonne qualité de vie.

Points forts de la maison

- 195 m² de surface habitable avec une répartition optimale des pièces
- Quatre chambres + bureau sur deux étages
- Grande cave avec garage intégré – beaucoup d'espace de rangement et de confort
- Grandes baies vitrées qui laissent entrer beaucoup de lumière naturelle et ouvrent la vue sur le jardin
- Jardin bien entretenu avec beaucoup d'espace pour les loisirs, – les jeux et la détente
- Habitée par le propriétaire et soigneusement entretenue

Les travaux de rénovation ou de rafraîchissement offrent la possibilité de donner à la maison une touche personnelle et moderne.

Une maison qui n'attend qu'à être remplie d'une nouvelle vie.

Nous serions ravis de vous faire visiter ce bien immobilier en personne. N'hésitez pas à nous appeler au +32 80 60 50 20.

Services

Double vitrage / Éclairage extérieur / Thermostat connecté / Internet / Fenêtres coulissantes / Télédistribution

Surfaces

| | |
|-------------------|-----------------------|
| Terrain | 954.00 m ² |
| Parking extérieur | 3 |

Rez-de-chaussée

| | |
|----------------|----------------------|
| Chambre | 16.65 m ² |
| Entrée | 21.00 m ² |
| Salon | 41.00 m ² |
| Cuisine | 12.15 m ² |
| Débarras | 1.99 m ² |
| Bureau | 9.01 m ² |
| Toilettes | 1.64 m ² |
| Salle de bains | 7.38 m ² |
| Chambre | 11.84 m ² |
| Terrasse | 13.31 m ² |
| Terrasse | 37.00 m ² |

1. étage

| | |
|---------|----------------------|
| Couloir | 30.93 m ² |
| Chambre | 20.89 m ² |
| Chambre | 21.66 m ² |
| Grenier | 11.30 m ² |

Sous-sol

| | |
|--------|----------------------|
| Cave | 9.21 m ² |
| Garage | 34.00 m ² |



Kevin DEDERICHS

T: +3280605020

M: +352691197117

k.dederichs@hob-immo.be



plus d'infos



Sous-sol

| | |
|-----------------|----------------------|
| Buanderie | 12.42 m ² |
| Local technique | 24.82 m ² |
| Cave | 16.66 m ² |
| Cave | 14.85 m ² |
| Cave | 12.30 m ² |



Kevin DEDERICHS

T: +3280605020

M: +352691197117

k.dederichs@hob-immo.be



plus d'infos