



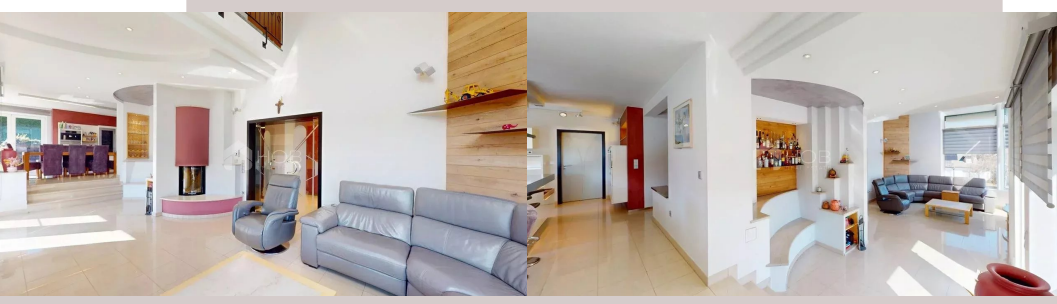
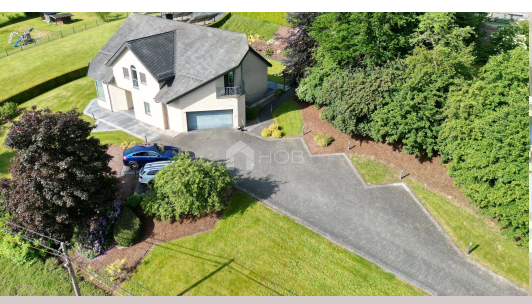
PEB **B** 20241010005313

Bienvenue dans votre nouvelle maison !
 À seulement 1 km environ du centre de Sankt Vith se trouve cette maison individuelle spacieuse et superbement équipée – parfaite pour tous ceux qui recherchent le calme et une bonne qualité de vie dans un emplacement idéal. Sankt Vith allie le charme de la campagne au confort urbain : commerces, écoles, médecins, activités de loisirs ainsi que le Luxembourg et l'Allemagne sont accessibles en quelques minutes.
 Caractéristiques en bref

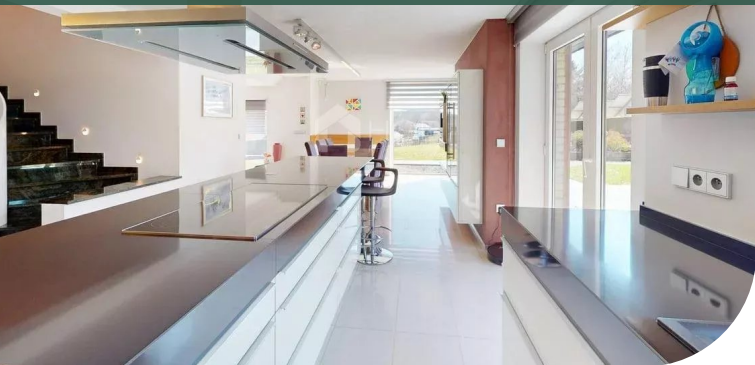
Maison à SAINT-VITH

Wiesenbachstraße 44,
 4780 Saint-Vith

695.000 €



					
Terrain 2705 m²	Surface 275 m²	Chambres 5	Garage 1	Parking extérieur 4	Bureau 1



- Surface habitable : env. 275 m²
- Terrain : env. 2 700 m² – plat, ensoleillé et bien entretenu
- Année de construction : 1997 – construction de qualité réalisée par un entrepreneur régional
- État : excellent – aucune rénovation nécessaire
- Disponible de suite
- Équipements et points forts
- Jusqu'à 6 chambres – idéal pour les familles ou pour vivre et travailler sous le même toit
- Toiture en ardoise – durable, élégante et facile d'entretien – Installation photovoltaïque (10 kW) – efficace et tournée vers l'avenir
- Citerne d'eau de pluie de 10 000 l – durable et économique
- Chauffage au fioul – fiable et bien entretenu
- Double garage et places de stationnement supplémentaires
- Grande terrasse ensoleillée et jardin aménagé avec soin
- Salle de fitness et sauna
- Matériaux haut de gamme, aménagement élégant et conception des espaces bien pensée.

Cette maison séduit par sa qualité, son espace et son confort : un véritable havre de paix où l'on se sent bien.

En option, il est possible d'acquérir en plus un terrain constructible attenant d'environ 1 230 m² – idéal pour des travaux d'agrandissement ou comme investissement immobilier.

Services

Double vitrage / Fenêtre PVC / Meublé / Panneaux photovoltaïques / Sauna / Thermostat connecté / Internet / Cheminée / Éclairage extérieur / Barbecue / Alarme

Surfaces

Terrain	2705.00 m ²
Parking extérieur	4
Terrasse	1

Rez-de-chaussée

Garage	39.10 m ²
Entrée	19.90 m ²
Salon	33.00 m ²
Cuisine équipée	19.70 m ²
Salle à manger	18.00 m ²
Bureau	17.60 m ²
Buanderie	15.60 m ²

1. étage

Couloir	26.10 m ²
Chambre	26.20 m ²
Chambre	6.80 m ²
Chambre	18.30 m ²
Chambre	20.80 m ²
Chambre	26.00 m ²
Dressing	11.30 m ²
Toilettes	2.30 m ²
Salle de bains	13.50 m ²

Sous-sol

Local technique	13.10 m ²
-----------------	----------------------



Kevin DEDERICHS

T: +3280605020

M: +352691197117

k.dederichs@hob-immo.be



plus d'infos



N'hésitez pas : prenez rendez-vous dès aujourd'hui pour une visite et découvrez par vous-même cette maison unique ! 080 60 50 20.

Sous-sol

Couloir	18.40 m ²
Cave	17.50 m ²
Cave	12.30 m ²
Cave	25.20 m ²
Cave à vin	6.70 m ²
Salle de sport	16.70 m ²
Cave	38.00 m ²



Kevin DEDERICHS

T: +3280605020

M: +352691197117

k.dederichs@hob-immo.be



plus d'infos