



20251223019054

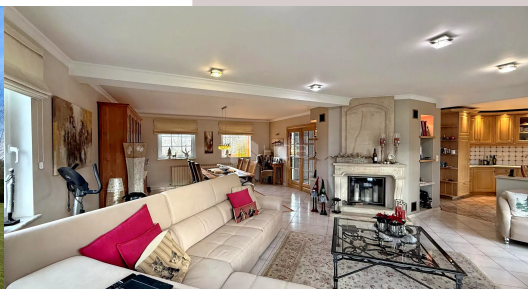
Offre à partir de 530.000 €

À Metz - Saint-Vith, cette maison individuelle construite en 1995 se présente dans un excellent état général. La propriété séduit par ses équipements haut de gamme, son agencement spacieux et son vaste terrain de 2 200 m².

Maison à SAINT-VITH

METZ 15,
4780 Saint-Vith

530.000 €



Terrain
2200 m²



Surface
204 m²



Chambres
4



Garage
2



Parking extérieur
3



Salles de bain
2



La surface habitable d'environ 204 m² offre beaucoup d'espace pour un confort de vie optimal. Dès l'entrée, on remarque la qualité des matériaux utilisés : des portes en bois massif, du parquet en bois massif et une cheminée ouverte dans le salon créent une atmosphère chaleureuse et accueillante.

Le salon s'ouvre sur une grande terrasse orientée sud, équipée de stores, qui invite à la détente ou à la convivialité. Le vaste jardin bien entretenu avec abri de jardin offre beaucoup d'intimité et de nombreuses possibilités d'utilisation.

Au rez-de-chaussée, le verre de sécurité offre un confort et une sécurité supplémentaires. Des moustiquaires, des stores et une buanderie aménagée sur mesure soulignent le niveau d'équipement élevé de la maison.

Les installations techniques de la maison sont également pratiques et durables :

le chauffage au mazout est complété par un système de production d'eau chaude solaire, et une citerne d'eau de pluie est également disponible. Le toit en ardoise complète l'aspect général haut de gamme.

Un garage pour deux voitures offre suffisamment d'espace et un espace de rangement supplémentaire.

Cette propriété est idéale pour les acheteurs qui recherchent la qualité, l'espace et la tranquillité dans un endroit attrayant.

Pour plus d'informations ou pour organiser une visite, veuillez appeler le 080 60 50 20.

Services

Cheminée / Double vitrage / Fenêtre PVC / Meublé / Moustiquaires / Stores / Éclairage extérieur / Thermostat connecté / Internet / Panneaux solaires

Surfaces

Terrasse	1
Terrain	2200.00 m ²
Parking extérieur	3
Abri de jardin	1

Rez-de-chaussée

Garage	46.00 m ²
Entrée	14.80 m ²
Salon	29.04 m ²
Cuisine	17.73 m ²
Salle à manger	21.00 m ²
Buanderie	8.50 m ²
Toilettes	1.56 m ²

1. étage

Couloir	22.00 m ²
Chambre	13.00 m ²
Chambre	12.23 m ²
Chambre	15.21 m ²
Chambre	23.61 m ²
Dressing	5.16 m ²
Salle de bains	14.95 m ²
Salle de bains	4.82 m ²

Sous-sol

Local technique	24.87 m ²
-----------------	----------------------



Kevin DEDERICHS

T: +3280605020

M: +352691197117

k.dederichs@hob-immo.be



plus d'infos



Sous-sol

Couloir	2.35 m ²
Cave	21.83 m ²
Cave	8.05 m ²



Kevin DEDERICHS

T: +3280605020

M: +352691197117

k.dederichs@hob-immo.be



plus d'infos