



PEB **C** 20260312021306

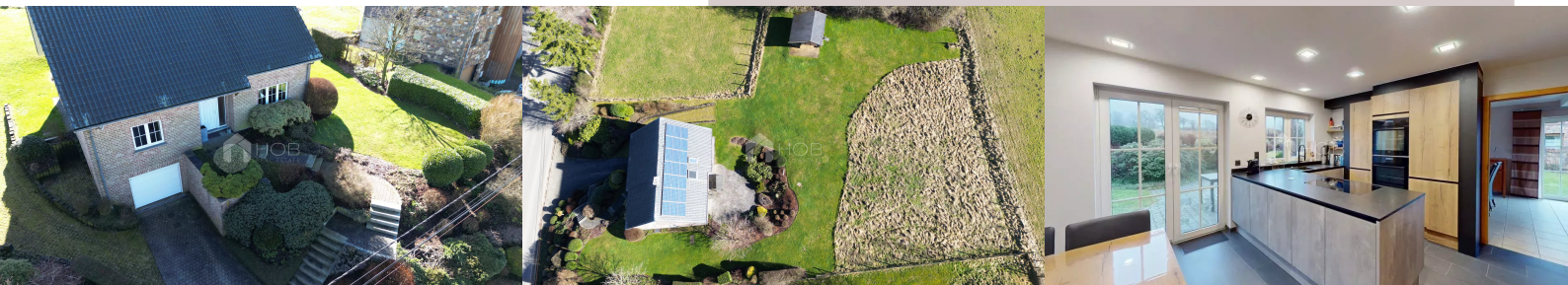
À Medell, Deller Weg, cette maison individuelle en excellent état général est située sur un impressionnant terrain de 1912 m<sup>2</sup>. Construite en 1997, elle séduit par sa surface habitable spacieuse de 176 m<sup>2</sup>, son agencement bien pensé et ses équipements haut de gamme – et est vendue entièrement meublée.

Dès votre entrée, vous êtes accueilli par une ambiance lumineuse et chaleureuse. Le cœur de la maison est le vaste salon doté d'un poêle à bois convivial.

## Maison à MEDELL

MEDELL DELLER WEG 50,  
4770 MEDELL

# 565.000 €



Terrain  
**1912 m<sup>2</sup>**



Surface  
**176 m<sup>2</sup>**



Chambres  
**4**



Terrasse  
**20 m<sup>2</sup>**



Garage  
**2**



Salles de bain  
**2**



La cuisine intégrée moderne est à la fois fonctionnelle et élégante. De là, vous accédez directement à la terrasse ensoleillée avec vue sur le jardin aménagé avec soin – un véritable paradis pour les amoureux de la nature et ceux en quête de tranquillité.

La maison dispose de quatre chambres confortables, dont une chambre principale avec dressing séparé. Deux salles de bains ainsi que des toilettes séparées supplémentaires garantissent un grand confort de vie et une grande praticité au quotidien.

Autres points forts de la propriété :

- Garage pour deux véhicules
- Installation photovoltaïque d'une production d'environ 4 kVA
- Citerne d'eau de 5 000 litres
- Terrasse spacieuse
- Jardin aménagé
- Abri de jardin (16 m<sup>2</sup>)
- Tondeuse robotisée commandée par satellite
- Vente avec mobilier
- Excellent état d'entretien et de conservation
- Aucun travaux de rénovation nécessaires

Emménagez et sentez-vous bien – cette maison allie confort, durabilité et qualité de vie dans un quartier résidentiel calme.

Je me ferai un plaisir de vous présenter personnellement cette propriété exceptionnelle lors d'une visite. 080 60 50 20.

## Services

Cheminée / Double vitrage / Fenêtre PVC / Meublé / Panneaux photovoltaïques

## Surfaces

Terrain	1912.00 m <sup>2</sup>
Terrasse	20.00 m <sup>2</sup>
Abri de jardin	16.00 m <sup>2</sup>

## Rez-de-chaussée

Entrée	11.00 m <sup>2</sup>
Salon	35.00 m <sup>2</sup>
Cuisine	17.53 m <sup>2</sup>
Débarras	5.80 m <sup>2</sup>
Chambre	17.50 m <sup>2</sup>
Toilettes	1.90 m <sup>2</sup>
Salle de bains	8.32 m <sup>2</sup>

## 1. étage

Couloir	10.50 m <sup>2</sup>
Chambre	11.18 m <sup>2</sup>
Chambre	15.50 m <sup>2</sup>
Chambre	16.62 m <sup>2</sup>
Dressing	15.30 m <sup>2</sup>
Salle de bains	4.80 m <sup>2</sup>

## 2. étage

Grenier	10.00 m <sup>2</sup>
---------	----------------------

## Sous-sol

Garage	23.55 m <sup>2</sup>
--------	----------------------



**Marlo KOHNEN**

T: +3280605020

M: +352621662199

m.kohnen@hob-immo.be



plus d'infos



## Sous-sol

Garage	48.16 m <sup>2</sup>
Couloir	5.70 m <sup>2</sup>



**Marlo KOHNEN**

T: +3280605020

M: +352621662199

[m.kohnen@hob-immo.be](mailto:m.kohnen@hob-immo.be)



plus d'infos